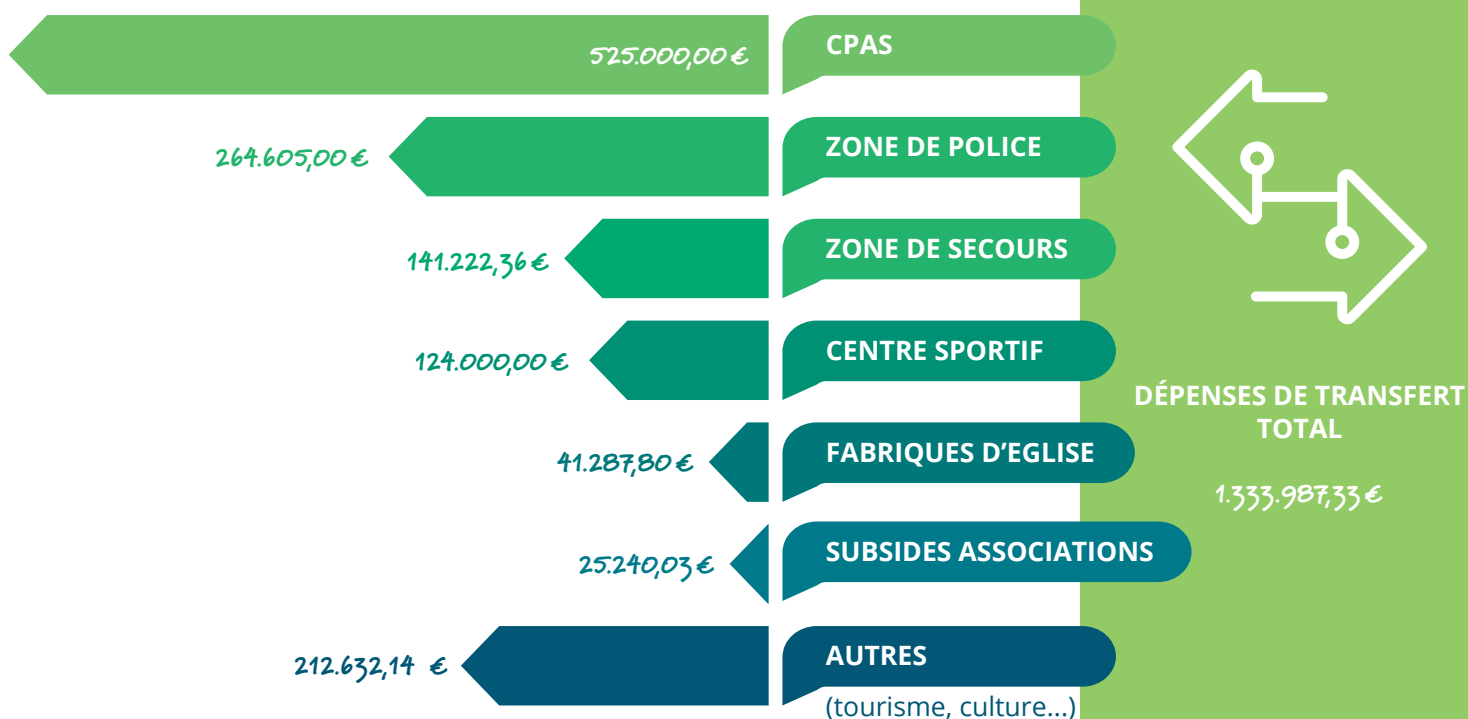
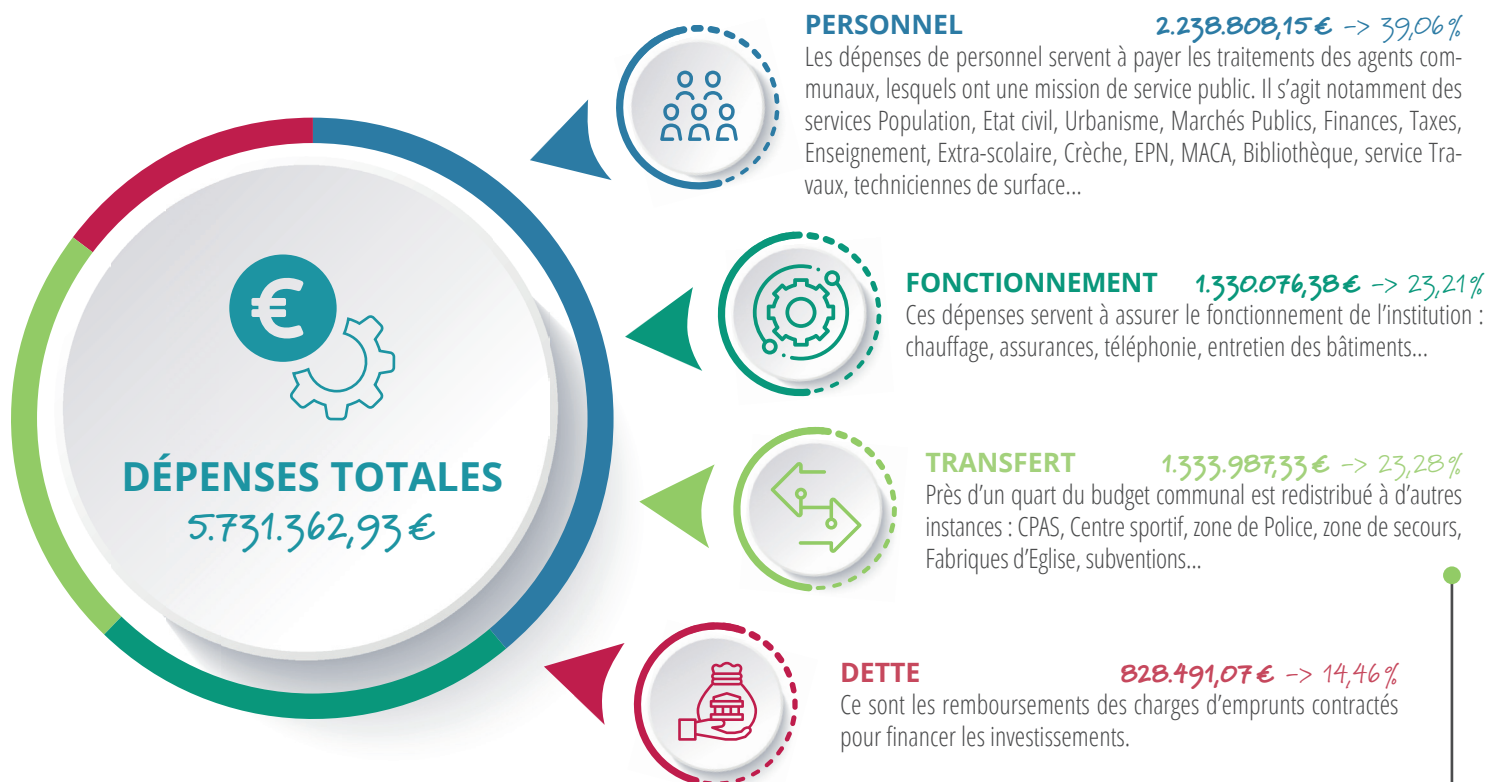


Le budget 2021 en chiffres

A l'ordinaire

Les dépenses ordinaires servent à remplir les missions de l'administration, hors investissements.



A l'ordinaire

Les recettes ordinaires sont les revenus prévisibles et réguliers de l'administration



RECETTES TOTALES
5.746.776,91 €



PRESTATIONS
1.011.847,45 €

Ces recettes sont liées aux services rendus à la population ou aux entreprises (crèche, locations de chasse, vente de bois...)



TRANSFERTS
4.532.891,80 €

Il s'agit des recettes reçues d'une autre instance de pouvoir (IPP, précompte immobilier, subventions), d'un fonds (Fonds des communes) ou directement des citoyens (taxes, redevances)



DETTE
37.037,66 €

Les recettes de dette sont constituées essentiellement des intérêts créditeurs sur comptes bancaires, des intérêts de retard perçus sur créances et des dividendes des intercommunales



PRÉLÈVEMENT
165.000,00 €

La Commune a constitué depuis plusieurs années des fonds de réserve où puiser pour faire face aux éventuelles difficultés financières

A l'extraordinaire

Le budget extraordinaire regroupe les investissements, les achats ou travaux exceptionnels qui seront amortis sur plusieurs années. Ceux-ci sont financés par des subides, des emprunts, des prélèvements sur le fonds de réserve extraordinaire et des interventions de tiers. Pour l'année 2021, il s'élève à 2.375.203,33 €.



SUBSIDES
1.062.662,08 €



EMPRUNTS
954.136,65 €



INTERVENTION DE TIERS
300.000,00 €



PRÉLÈVEMENT SUR LE FONDS DE RÉSERVE EXTRAORDINAIRE
58.404,60 €

LES PROJETS (dépenses)

Mobilier hôtel de ville : 100.000 €
Photocopieur hôtel de ville : 5.000 €
Matériel informatique : 20.000 €
Matériel téléphonie : 10.000 €
Travaux au presbytère de Lomppez : 4.000 €
Chaudière au presbytère de Wellin : 12.000 €
Mobilier à la salle d'Halma : 10.000 €
Aménagement de la cafétaria du hall de voirie : 5.000 €
Entretien des voiries communales : 200.000 €
Remplacement véhicule service technique : 40.000 €
Aménagement paysagiste Grand Place + rond-point Halma : 60.000 €
Travaux éclairage public : 2.500 €
Équipement parcours Lomppez tourisme : 3.000 €
Balisage pédestre tourisme : 45.000 €
Marquage au sol balade Ardenne cyclo : 91.980 €
Etude du potentiel touristique : 15.000 €
Plaine de jeux Lomppez : 120.000 €
Isolation toit école de Lomppez : 85.000 €
Travaux de plafonnage école de Lomppez : 6.000 €
Tableau numérique : 4.000 €
Salle de Lomppez (travaux PCDR) : 462.000 €
Toiture complexe sportif : 80.000 €
Sécurisation complexe sportif : 19.000 €
Skate park complexe sportif : 100.000 €
Toiture église de Wellin : 100.000 €
Renouvellement parc informatique de l'EPN : 16.000 €
Climatisation crèche : 35.000 €
Matériel tri PMC : 28.000 €
Équipement des cimetières communaux : 15.000 €
Caméras de vidéosurveillance sites grands feux : 31.250 €
Étude reconversion ancien site GILSON : 7.518 €