



Contrat de rivière Lesse

Rencontre Conseil – Wellin 25 août 2022



Wallonie



Service public
de Wallonie



PROVINCE
de NAMUR



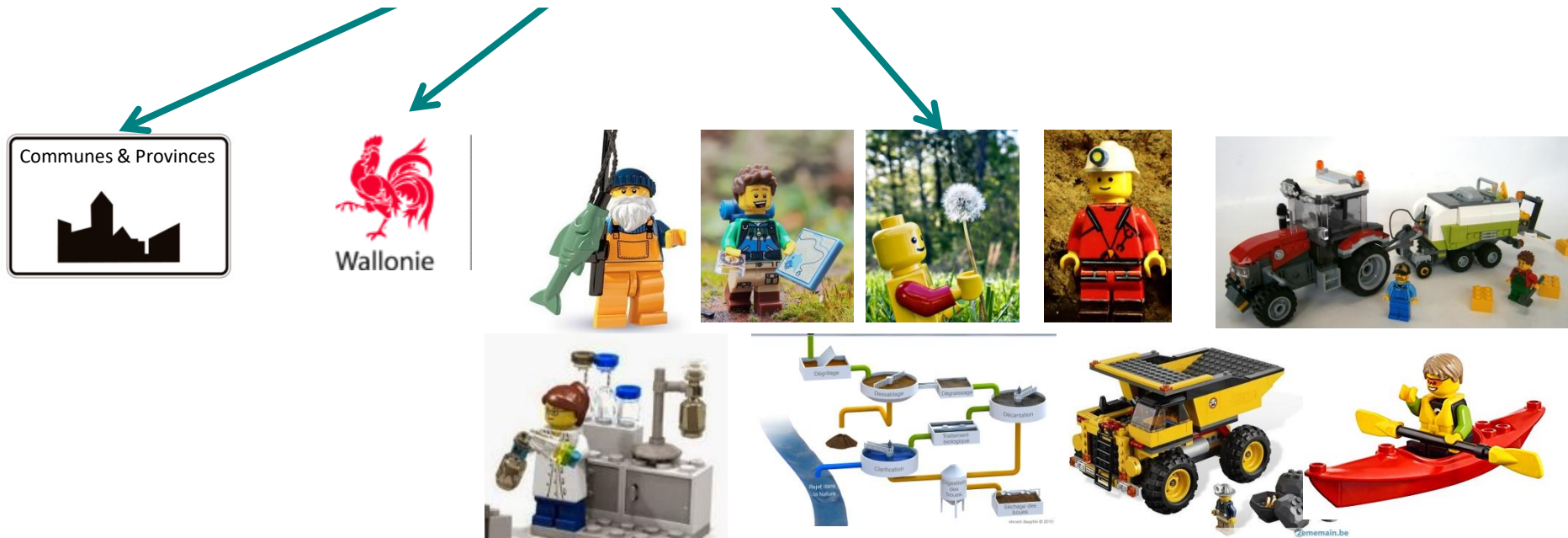
PROVINCE DE
LUXEMBOURG

et 19 communes
partenaires



Qu'est-ce qu'un contrat de rivière ?

Rassembler tous les **acteurs** de la rivière pour mettre en place une gestion **intégrée** du bassin-versant



Acteurs locaux

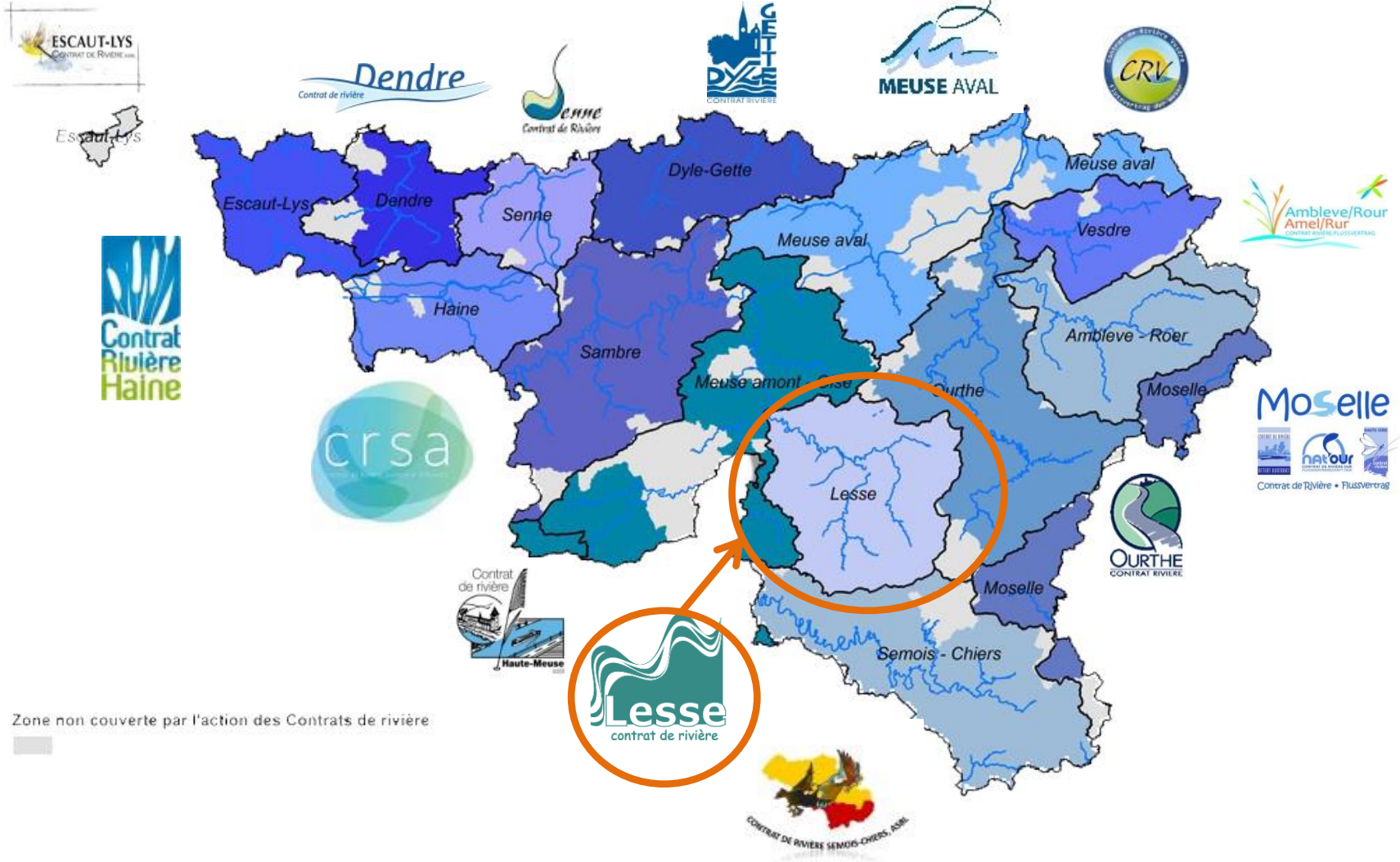
⇒ Outil favorisant la mise en œuvre à l'échelon local des objectifs de la DCE

⇒ Démarche volontaire



Présentation du Contrat de rivière Lesse

14 contrats de rivière en Wallonie



Zone non couverte par l'action des Contrats de rivière



Présentation du Contrat de rivière Lesse



Le territoire du sous - bassin de la Lesse et ses 19 communes partenaires



Limite du sous-bassin

- District hydrographique : **Meuse**
- 2 provinces** : la province de Namur et la province de Luxembourg
- 19 communes partenaires** (sur 23)
- plus de **70 partenaires** !
- 1343 km²**
- **1917,4 km** de cours d'eau
- **65 839 habitants** (données 2016)





Mode de financement et fonctionnement du contrat de rivière

Qui Finance?

Wallonie (SPW)



70%

Communes
Provinces



30%

Pour **1€** financé par la
Commune le CRL reçoit
2,33€ de la région Wallonne

Quoi?

Les frais de
fonctionnement



Locaux, matériel, sensibilisation,
inventaire, déplacements...



Cellule de coordination

5 employés à temps partiel : 3,7 ETP



Stéphanie Dessy
Coordinatrice



Marie Lecomte
Secrétaire



Bastien Pahaut
Collaborateur
scientifique



Merry Frère
Assistante
technique
Animatrice



Jean-François André
Chargé de
communication
Webmaster



Rôles de la Cellule de Coordination du contrat de rivière

➤ Inventaire le long des cours d'eau

➤ Résolution des points noirs avec les partenaires

- Rencontre avec les partenaires 2x/an pour état d'avancement du PA
- Groupes de travail par problématique

➤ Sensibilisation générale

ANIMATIONS

Fin mars
« **A la découverte de la mare et de ses habitants** » : nous proposons à vos élèves de partir à la découverte de ce monde fabuleux! Les enfants auront l'occasion de pêcher les macro-invertébrés vivant dans la mare et pourront ensuite les identifier à l'aide d'une clé de détermination. Selon l'âge des élèves, un jeu de reconnaissance larves/adultes ou la réalisation d'un animal de la mare en terre glaise leur sera proposé. *Durée de l'activité : 1h30. Lieu : dans une mare proche de l'école.*

D'avril à octobre
« **Préservez l'or bleu** » : l'objectif de cette animation est de présenter aux enfants les différentes étapes de traitement d'une station d'épuration à l'aide d'une maquette qu'ils devront reconstituer. Les enfants établiront également le lien entre les actes quotidiens à la maison et les solutions à mettre en œuvre (compost, parc à conteneurs, ...) pour ne pas polluer. Par ailleurs, au sein d'un magasin imaginaire, ils apprendront à reconnaître les produits respectueux de l'environnement et confectionneront leur produit d'entretien écologique pour la maison/classe. *Durée de l'activité: de 2h à 2h30.*

Fin mars
« **Drôle de Pêche** » : nous accompagnons la classe dans la découverte des macro-invertébrés vivant dans la rivière. Après la pêche et la reconnaissance par les enfants des diverses espèces, réalisation d'un indice biotique simplifié afin d'évaluer la qualité de la rivière, ainsi qu'un jeu sur les familles rencontrées. Les plus petits pourront reproduire leur animal préféré, pêché lors de l'animation en terre glaise. *Durée de l'activité : de 1h30 à 2h. Lieu : dans une rivière proche de l'école.*

Toute l'année
« **Projet Saumons en classe** » : l'occasion est donnée aux élèves de découvrir le développement du saumon atlantique. Il s'agit d'élever des œufs de saumon dans un aquarium installé en classe, dès mi-février, et de relâcher les alevins fin mars dans un ruisseau près de l'école. Le CR Lesse accompagne hebdomadairement ce projet. *Durée du projet : de mi-février à fin mars.*

En prêt ...
« **Jeu de l'eau** » : inspiré du jeu de l'oie, ce jeu permet aux enfants de moins de 10 ans de se familiariser avec le milieu aquatique de manière ludique! Différents thèmes sont abordés : éco-consommation, nature, technologie, connaissances générales et questions relatives au sous-bassin et au Contrat de rivière de la Lesse. *Durée de l'activité : 1h.*

DOSSIERS pédagogiques

PROJET



L'inventaire de terrain



➔ Recenser les atteintes aux cours d'eau
selon 10 thématiques

Plantes invasives



Déchets



Entraves



Ouvrages



Patrimoines



Captages



Protections de berge



Erosion



Rejets



Autres





Inventaire des atteintes aux cours d'eau

FULCRUM → Encodage informatisé directement sur le terrain



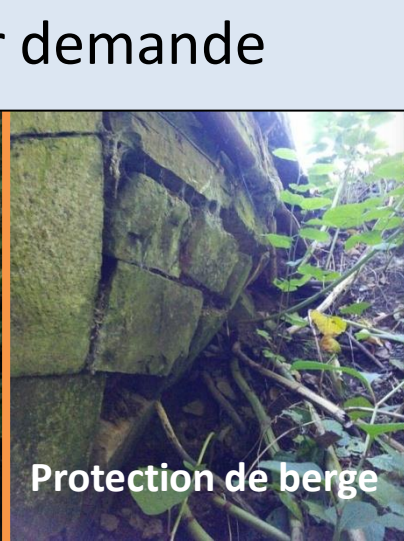
Accès

URL: https://web.fulcrumapp.com/users/sign_in

Nom d'utilisateur: crwallonie@gmail.com

Mot de passe: sur demande

Erosion



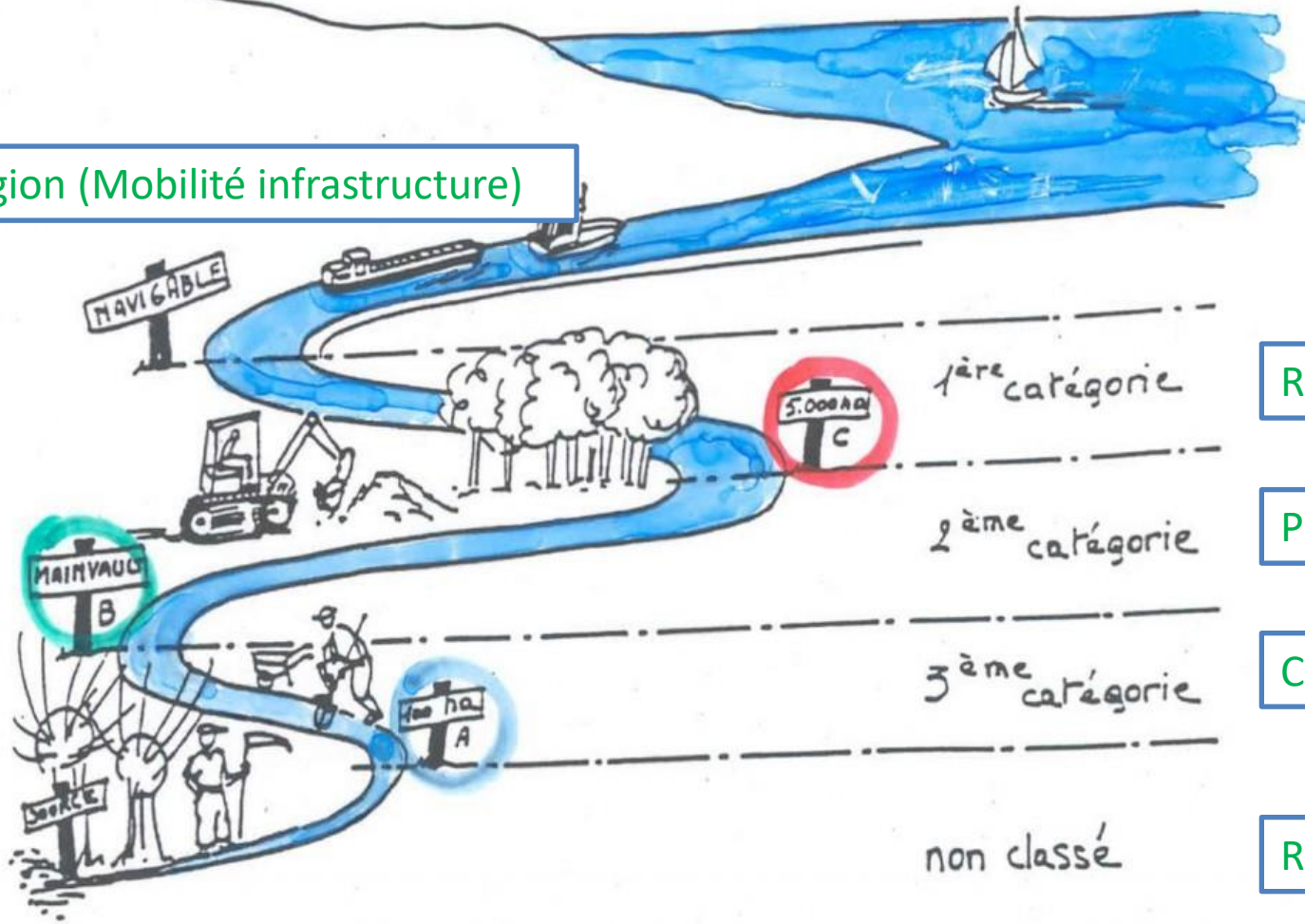
Ouvrage

Protection de berge



Les catégories de cours d'eau et les différents gestionnaires

Région (Mobilité infrastructure)



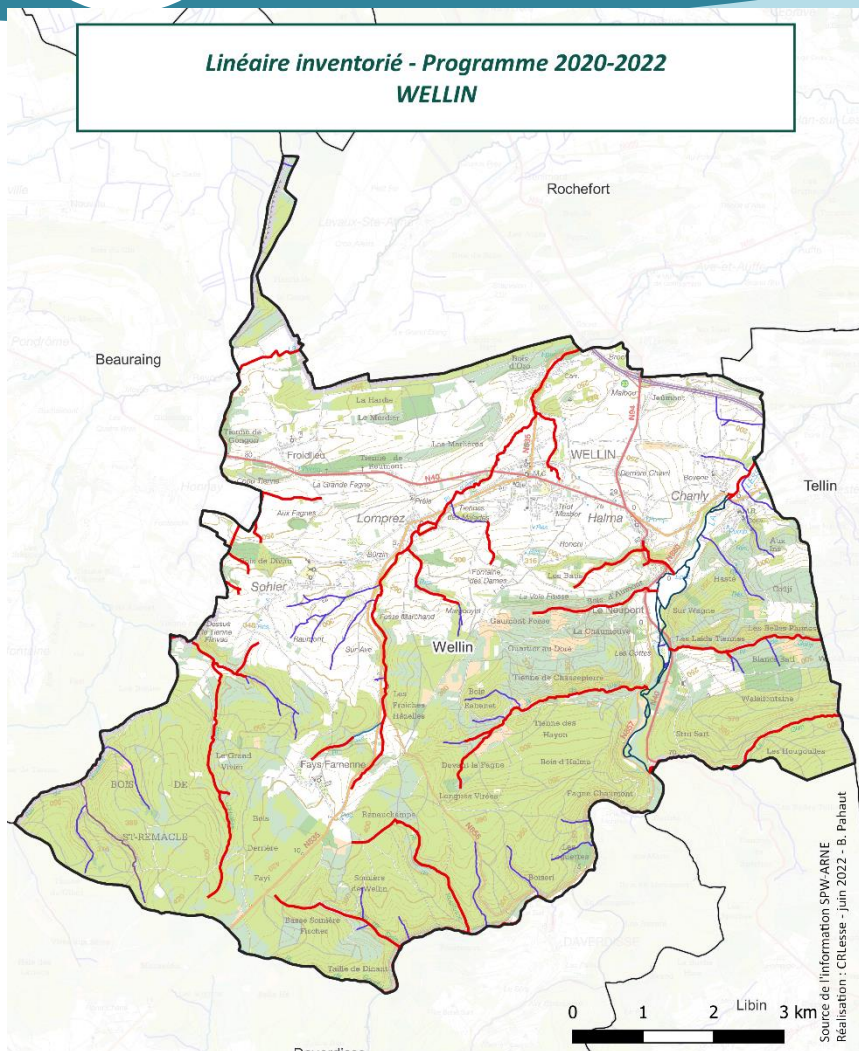
Région (DCENN)

Province

Commune

Riverain

Linéaire inventorié - Programme 2020-2022
WELLIN



Légende :

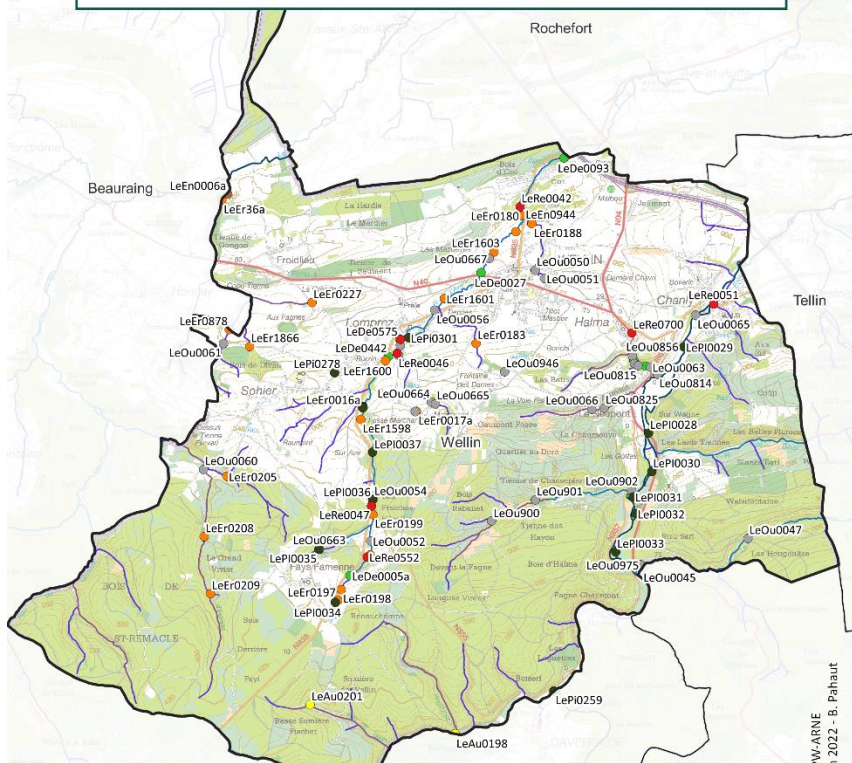
- Limite du sous-bassin
- Limite communale WELLIN
- Réseau hydrographique
- Catégorie 1 - SPW
- Catégorie 2 - Province
- Catégorie 3 - Commune
- Non classé
- Linéaire inventorié_WELLIN

Catégorie de cours d'eau	Linéaire sur la commune (en km)	Longueur inventorié (en km)
Voie navigable	0,00	0,00
Cours d'eau de 1ère catégorie	17,35	5,35
Cours d'eau de 2ème catégorie	22,62	20,36
Cours d'eau de 3ème catégorie	16,26	14,33
Cours d'eau non classé	36,12	11,10
Total général	92,36	51,15



Inventaire des atteintes sur la commune

Points noirs - Programme 2020-2022
WELLIN



Légende :

- Limite du sous-bassin
- Limite communale WELLIN
- Réseau hydrographique**
- Catégorie 1 - SPW
- Catégorie 2 - Province
- Catégorie 3 - Commune
- Non classé
- dechet
- entrave
- érosion
- ouvrage
- patrimoine
- plantes invasives
- protection de berge
- rejet
- Points noirs**
- autre
- captage

Source de l'information SPW-ARNE
Réalisation : CR Lesse - juin 2022 - B. Pahaut

Type d'observation	Nombre d'observations		
	PN	PNP	TOTAL
Autre	10	0	10
Captage	3	0	3
Dechet	8	0	8
Entrave	3	0	3
Erosion	18	9	27
Ouvrage	34	5	39
Plantes invasives	0	15	15
Patrimoine	4	0	4
Protections de berges	1	0	1
Rejet	5	6	11
Zone humide	1	0	1
Total général	87	35	122



2022 : une année charnière pour les contrats de rivière

2022 : signature du protocole d'accord pour le PA23-25

PA 20-22

PA 23-25



2020

2021

2022

2023

2024

2025

2022 : bilan PA20-22 / Préparation PA23-25

PA = Programme d'Actions



Programme d'actions 2020-2022

Actions réalisées durant la période 2020-2022



Action 13Le0106

Protéger la biodiversité contre les plantes invasives le long des cours d'eau lorsque cette lutte est possible, agir tant que les espèces sont peu nombreuses

Gestion de 1 site de Berce du Caucase à Lomprez (remis au SPW)

ID=5355 sur le site berces du SPW



Berces du Caucase



20Le0061 – Ici Commence La Mer

Thématique : Information et Sensibilisation

MO = CC Lesse





Thématique : Tourisme, activités sportives et loisirs

N° de l'action	N° de l'observation	Intitulé	Moyen	Partenaire(s)	Échéance
13Le0139		Poursuivre la sensibilisation des camps de jeunes au respect des bonnes pratiques environnementales	Rédaction et publication par le CC Lesse _ Diffusion par la commune	CC Lesse	Chaque année





Publication d'articles dans le bulletin communal

Article	Parution
<i>Journées wallonnes de l'eau</i>	Février 2019
<i>Le Ry de Wéri</i>	Février 2021
Tontes de pelouse en bord de cours d'eau	2021
<i>Pollution aux hydrocarbures</i>	Mars 2021

Thèmes divers : *Pesticides, curage des cours d'eau, espèces, projets de restauration...*



Thématique : Information et sensibilisation

13Le0105 (MO: CC
lors des Journées V
d'une ou plusieurs

Les journées
Wallonnes
de l'eau
2022

**Les w-e
du 19-20
et 26-27
mars**

**21 Activités
gratuites !**

BALADES GUIDÉES, VISITES
DIDACTIQUES, ANIMATIONS,
GÉOCACHING, CONTES,...

Sur votre commune :
Balade dans la vallée du Ry d'Ave



Toutes les activités sur :
www.crlesse.be



on au domaine de l'eau
partenaires et autres

Année
2022
TOTAL

b. participants
0
0

13Le0105 (MO: CC Lesse) : *Organiser des actions de sensibilisation au domaine de l'eau lors des Journées Wallonnes de l'Eau en mars Proposition par les partenaires et autres d'une ou plusieurs activités liées à l'eau CC Lesse, autres CC,*



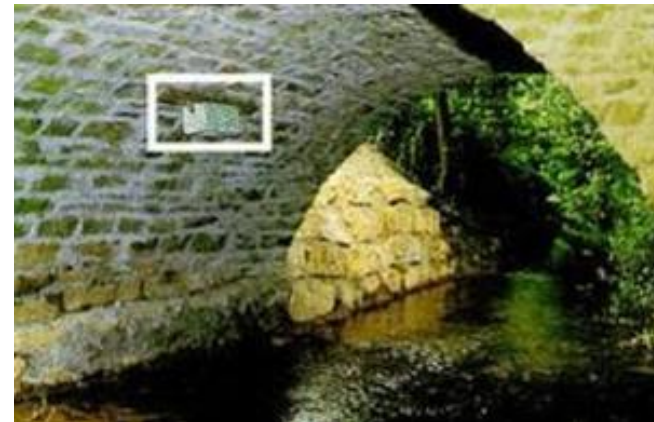


20Le0014 – Habitats et espèces sensibles

Thématique : Habitats et espèces sensibles

N° de l'action	N° de l'observation	Intitulé	Moyen	Partenaire(s)	Échéance
20Le0014		Intégrer des niches pour les chiroptères et pour les cincles plongeurs sur les ouvrages d'art là où c'est pertinent		Wellin, CC Lesse, DNF	

Via subside BiodiverCité





Propositions d'actions pour le PA 2023-2025

- Actions pour la commune de Wellin :
 - **29** actions en tant que maître d'œuvre
 - **24** actions en tant que partenaire

- D'autres maîtres d'œuvre agissent sur la commune
 - le Service Technique Provincial (Luxembourg) Cellule Cours d'Eau
 - Le DNF –
 - La DCENN (Direction des Cours d'Eau Non Navigables)
 - La CC Lesse



Programme d'actions 2023-2025 (PA23-25)

Vers un nouveau programme d'actions

**Proposition d'actions où la commune est Maître d'œuvre
(MO)**



Thématique : Subsidés

N° de l'action	N° de l'observation	Intitulé	Moyen	Partenaire(s)	Échéance
20Le0029		Engagement moral de financer le CR dans le respect de l'Arrêté du Gouvernement wallon du 13 novembre 2008 relatif aux Contrats de rivière	Pour 2020, le montant était de 2144,97 euros (référence). En 2022, 2023, 2024 et 2025 il y aura une indexation annuelle sur base de l'indice santé.		Chaque année

Wellin = 2144,97 € pour l'année 2020 (référence) puis pour 2022, 2023, 2024 et 2025 indexation annuelle sur base de l'indice santé



Programme d'actions 2023-2025 (PA23-25)

Vers un nouveau programme d'actions

→ Nouvelles actions pour 2023-2025



Thématique DCE

08. Hydromorphologie et préservation des milieux aquatiques

23LE0025 – LeOu0060 : étudier les possibilités de lever l'obstacle que constitue cet ouvrage pour la libre circulation des poissons.





Thématique DCE

08. Hydromorphologie et préservation des milieux aquatiques

23LE0047 Entreprendre, lorsque l'occasion se présente et en collaboration avec les acteurs spécifiques la restauration de zones humides : **Code EUNIS européen E3, E5, F9**

Forêts alluviales **91E0 / 91F0**

Boulaies tourbeuses

Mégaphorbiaies et ourlets nitrophiles **6430**

Landes humides, para-tourbeuses **4010**

Saussaies marécageuses

Tourbières **7110 / 7120**

...





Thématique DCE

08. Hydromorphologie et préservation des milieux aquatiques

23Le0019 : Sensibiliser les agriculteurs à l'obligation de clôture



*Les terres situées en bordure d'un cours d'eau non navigables à ciel ouvert et servant de pâturage, sont **clôturées** au plus tard le **1^{er} janvier 2023** de manière à empêcher toute l'année l'accès du bétail au cours d'eau*

SAUF :

1. Cours d'eau non classés **HORS N2000**

2. Pâturage « écologique » : dérogation **OBLIGATOIRE**





Thématique DCE

08. Hydromorphologie et préservation des milieux aquatiques

23Le0059 Conseil dans les projets BiodiverCité en lien avec l'axe « Eau » à la demande des communes



**BIO
DIVER
CITÉ**



Thématique PGRI

08. Protection – Gestion des eaux de ruissellement

23LE0034 - Réaliser des aménagements en faveur de l'infiltration des eaux et du ralentissement des écoulements là où c'est pertinent (fossé à redents, haies, jardins de pluie, ZIT, ...)

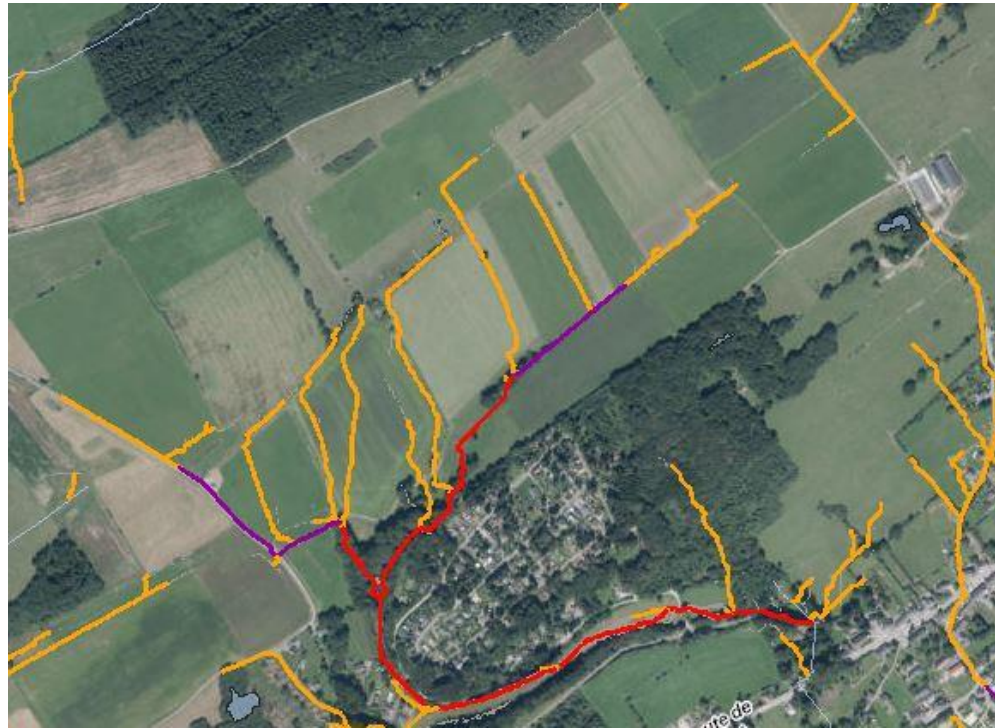


© Wikhydro

Fossé à redents



23LE0053 – Planter des haies en travers des axes de ruissellement concentrés

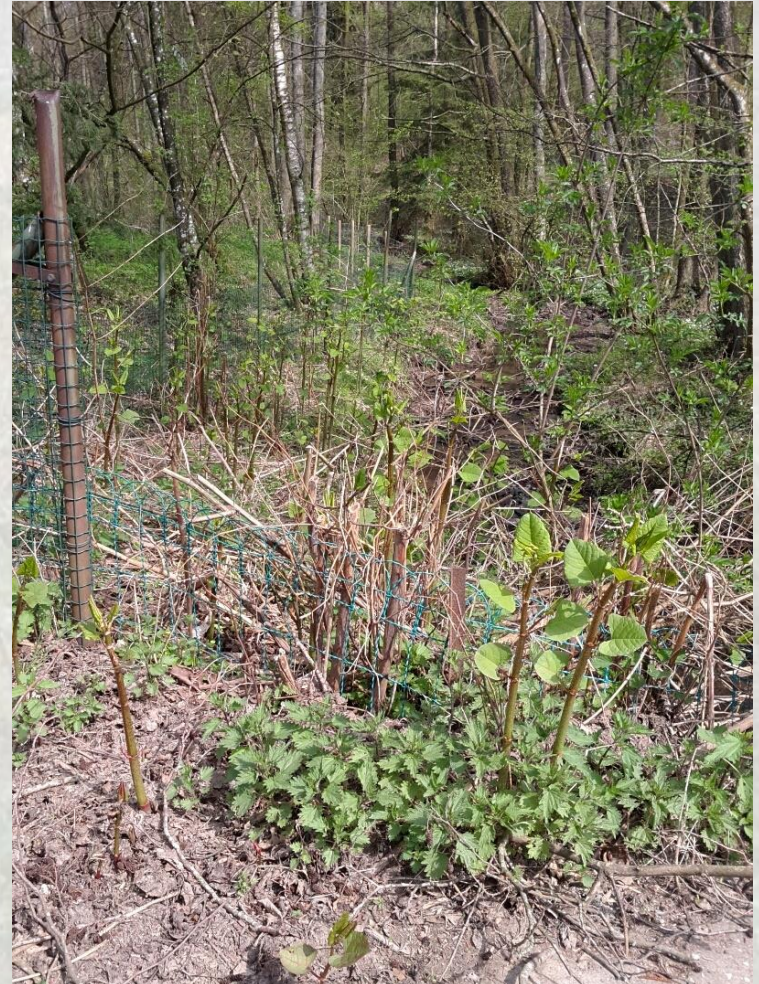




Thématique HORS DCE

Gestion des plantes invasives

13Le0106 – Lutter contre les plantes invasives tant que les populations sont gérables





Thématique HORS DCE

Gestion des plantes invasives

Lutte contre les renouées asiatiques – association des Contrats de Rivière





Thématique HORS DCE

Déchets

13LE0225 – Sensibiliser la population à la problématique des déchets verts le long des cours d'eau





Merci de votre attention !

