

# Notice de montage et d'utilisation pour l'emprunteur



## **Chaise roulante - Notice de montage et d'utilisation**

Il est interdit à tout utilisateur, tout opérateur, tout organisateur d'activité, d'utiliser la Becasine avant d'avoir lu ce manuel.

Le fait même d'utiliser la Becasine implique l'engagement de suivre toutes les instructions et d'accepter tous les termes de ce manuel.

## **Introduction**

La conception de la Becasine s'inspire du pousse-pousse japonais, un "véhicule à force humaine", une voiturette légère à deux roues, tirée ou poussée par un homme. Le pousse-pousse est toujours utilisé dans les pays asiatiques et à Madagascar.

La Becasine a été conçue pour permettre aux personnes à mobilité réduite de se faire promener dans des endroits qui ne sont pas accessibles aux chaises roulantes automotrices ; les chemins campagnards et les sentiers forestiers par exemple.

La Becasine permet aussi de participer à des courses pédestres sur terrain peu accidenté.

La Becasine ne peut pas être utilisée en montagne.

La Becasine est construite avec des matériaux très résistants :

- tôle aluminium de 5 mm d'épaisseur,
- un siège en bois moulé de 10 mm d'épaisseur,
- des bras en frêne massif de 20 mm d'épaisseur.

Ces matériaux sont incassables dans des conditions d'utilisation normales.

## **Mesures de sécurité**

Ne pas assembler ou utiliser la Becasine sans avoir au préalable lu et compris cette note d'utilisation.

Un seul passager par Becasine, dont le poids limite ne peut dépasser 90 kg.

La ceinture de sécurité doit être attachée.

Pour le passager, le port du casque est recommandé.

Les utilisateurs/accompagnateurs sont responsables du respect de ces règles.

Avant chaque utilisation, vérifiez

- Le serrage des 6 boutons de montage,
- La pression des pneus (3 bars) → Cette vérification est effectuée par l'Office du tourisme de Wellin (structure prêteuse) avant de fournir l'outil, mais peut également être réalisée par l'emprunteur en cours d'emprunt,
- Le montage des roues à fond dans les fourches,
- Le serrage des roues sur les fourches,
- Le serrage de tous les boulons et écrous.

Utilisez Becasine "en bon père de famille".

Pour installer le passager, laissez le marchepied au sol et ne tenez pas les bras.

Les accompagnateurs sont responsables de l'équilibre, de la vitesse, du ralentissement progressif et de l'arrêt de la Becasine. En aucun cas la Becasine ne peut se renverser, ni le passager chuter.

Adaptez votre vitesse au terrain et à votre environnement.

Ralentissez dans les virages. Prenez les montées et descentes de face afin d'éviter le renversement.

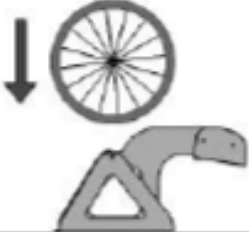
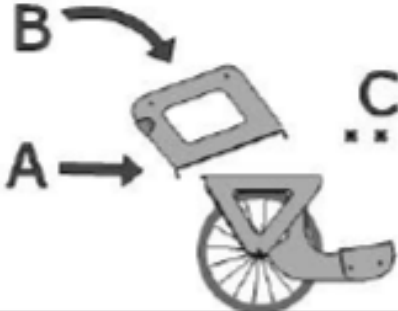


Évitez les pentes raides.

Prenez les bordures de face pour éviter le basculement.

Rapprochez-vous du siège pour soulever, si nécessaire, la Becasine avec les bras.

L'utilisation de la Becasine suppose le respect des règles relatives à la circulation sur la voie publique et celui des règles fixées par les organisateurs de manifestations sportives, ludiques ou autres.

## Montage

	<ul style="list-style-type: none"><li>- Posez le châssis à l'envers sur le sol.</li><li>- Insérez les roues au fond des gorges.</li><li>- Ajustez le serrage des écrous des axes.</li><li>- Abaissez le levier de serrage, sans forcer.</li></ul>
<ul style="list-style-type: none"><li>- Accrochez le baquet par l'arrière.</li><li>- Serrez les 2 boutons.</li></ul>	
	<ul style="list-style-type: none"><li>- Accrochez le siège dans les 2 encoches.</li><li>- Basculez vers l'arrière.</li><li>- Glissez le coussin sur le siège, serrez sa sangle.</li></ul>
<ul style="list-style-type: none"><li>- Montez les bras avant gauche et droit à l'intérieur du baquet.</li><li>- Montez les bras arrière à l'extérieur.</li><li>- Serrez les 4 boutons.</li><li>- Glissez le sac sur les bras arrière</li></ul>	

Avec bras avant courts,  
sur terrain plat



Trajet lent.  
Trajet étroit.



En montée.

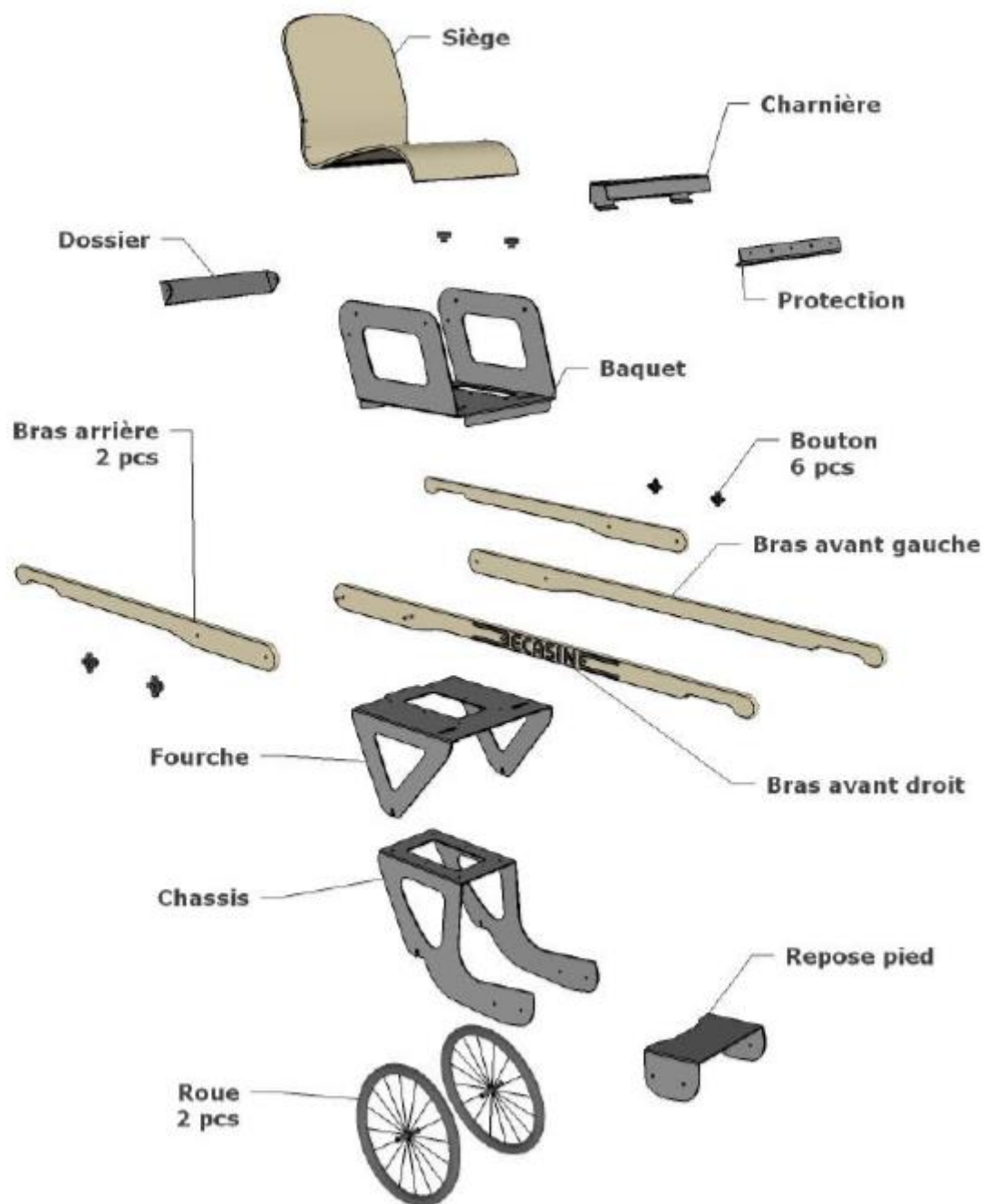


En descente.  
Plan incliné.

Trajet facile  
et rapide



## Description des pièces



## Description technique, conseils d'usage et d'entretien

**Dossier, charnière, cornière de protection, baquet, fourche, châssis et repose-pieds** sont produits en aluminium de 5 mm d'épaisseur.

Cette matière est légère et pratiquement incassable.

Elle peut être lavée à l'eau.

**Le siège** est fabriqué en hêtre multi-plis moulé.

**Les bras** sont en frêne massif de 20 mm d'épaisseur.

Cette matière est souple et très résistante.

Ne pas forcer latéralement sur les bras ; vous risquez de déformer la Becasine et, à l'extrême, de rompre les bras.

Pour soulever la Becasine avec son passager, rapprochez-vous le plus près possible du siège afin de soulager les bras.

**Les roues** sont des produits standard de vélos tout-terrain (VTT), roues avant de dimension 20 x 1.75.

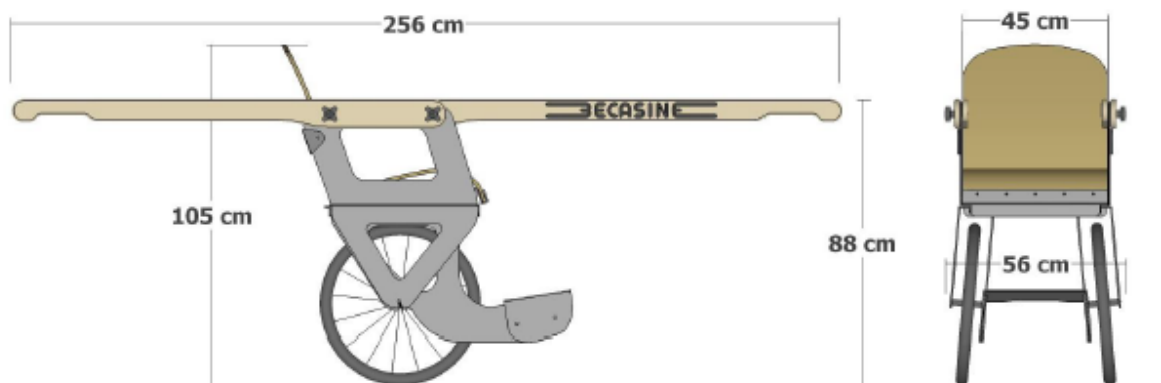
Vérifiez le gonflage - 3 bars.

Cette vérification est effectuée par l'Office du tourisme de Wellin (structure prêteuse) avant de fournir l'outil, mais peut également être réalisée par l'emprunteur en cours d'emprunt.

**Boulons et écrous** sont en acier INOX.

Vérifiez régulièrement leur serrage.

### Spécifications



<b>Modèle :</b>	<b>Becasine 2016</b>
<b>Poids net :</b>	<b>33 kg</b>
<b>Poids limite passager :</b>	<b>90 kg</b>

### Responsabilités

La Becasine doit être utilisée "en bon père de famille".

Les accompagnateurs sont censés avoir lu intégralement cette notice d'utilisation. Ils doivent vérifier l'état et le bon fonctionnement de la Becasine avant son utilisation. Les accompagnateurs doivent veiller à une installation correcte du passager et assurer sa sécurité. Ils sont responsables de l'équilibre, de la vitesse, du ralentissement et de l'arrêt de la Becasine.

L'usage de la Becasine se fait aux risques et périls des utilisateurs et du passager, le cas échéant, de ses représentants légaux.

Tout acheteur et tout utilisateur de la Becasine renoncent irrévocablement à mettre en cause la responsabilité du concepteur et du fabricant de celle-ci, sur quelque fondement juridique que ce soit.

# BECASINE

©<sup>®</sup> Modèle et marque déposés

Assemblée par

D.P.J. Sprl  
rue Sainte-Catherine, 2  
B-6760 Virton  
[www.becasine.be](http://www.becasine.be)